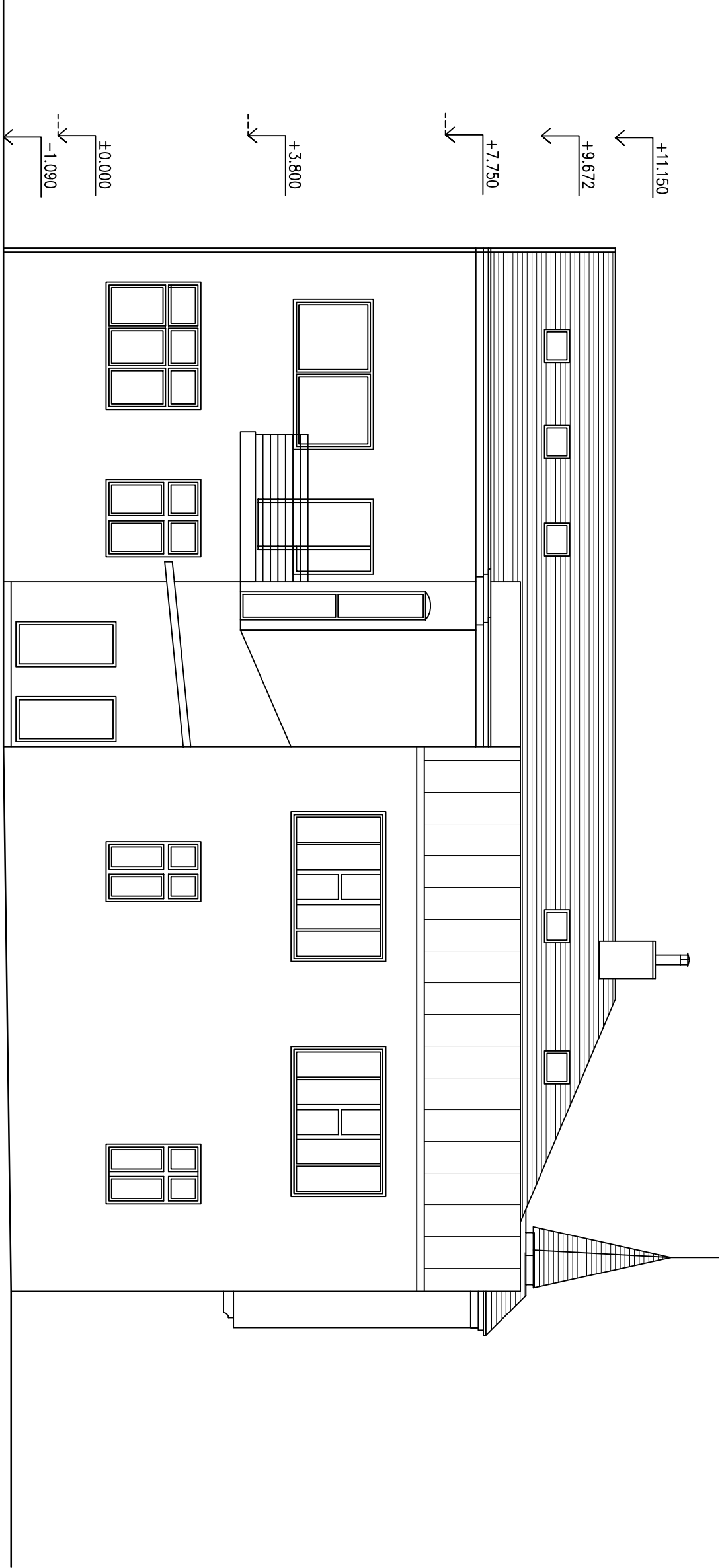


POHLED ZÁPADNÍ – STÁVAJÍCÍ STAV m1:100



POHLED VÝCHODNÍ – STÁVAJÍCÍ STAV m 1:100



POHLED SEVERNÍ – STÁVAJÍCÍ STAV m1:100

- +7.750

úroveň podlahy v podkrovní (NS) / na půdě (SS)
- +3.800

úroveň podlahy v patře
- ±0.000

úroveň podlahy v přízemí
- 0.950

úroveň chodníku před hlavním vstupem
- 2.750

úroveň podlahy v suterénu
- 3.200

úroveň podlahy v suterénu

STAVEBNÍ ÚPRAVY ZÚŠ B.M.ČERNOHORSKÉHO - Nymburk č.p. 574					
DOKUMENTACE PRO PROVEDENÍ STAVBY					
STAVEBNÍK: Stavební úřad Zborovská 81/11, Smíchov, 15007 Praha 5	GENÉRALÍ PROJEKTANT: KROKUS s.r.o. Krochova 3188, 286 02 Nymburk				
HISTO STAVBY: Pobytového ústia 574/62, 288 02 Nymburk P.č. ob. 346/4, k.ú. Nymburk	ZODPOVĚDNÝ PROJEKTANT: Ing. Ondřej Aušpurg				
STAVEBNÍ ÚŘAD: Městský úřad Nymburk - Stavební úřad	VÝPRAVČÍKAL: Ing. Ondřej Aušpurg Ing. Ondřej Aušpurg				
ČÁST: D.1.1.2 ARCHITECTONICKÁ - STAVĚBNÍ ŘEŠENÍ VÝKRES: VÝKRES: D.1.1.07	DATUM: duben 2019		CÍSLO VÝKRESU: D.1.1.07		
POHLEDY - stávající stav					
MĚŘÍTKO: 1: 100					

POZNÁMKA:

- stávající stav objektu byl přezat z projektové dokumentace stavby zpracované domovním stávajícím stavu objektu, bylo provedeno bez použití ležebkové geometrické techniky (tj. za použití běžného laserové dálkoměru)
- stav a řešení stávajících konstrukcí je vyjádřen na základě běžných konstrukčních pravidel - veškeré informace o konstrukcích byly získány pouze prohlídkou, výjma stropu nad patrem nebyly prováděny žádné sondy
- před zahájením rekonstrukce v daném místě stavby je nutno kdy ověřit na stavbě a v případě potřeby provést sondy a ověřit konstrukci stavby je třeba stav nových konstrukcí (zejména stropů) v daném místě ověřit